

Virová onemocnění lovné zvěře



evropský
sociální
fond v ČR



EVROPSKÁ UNIE



MINISTERSTVO ŠKOLSTVÍ,
MLÁDEŽE A TĚLOVÝCHOVY



OP Vzdělávání
pro konkurenceschopnost

INVESTICE DO ROZVOJE VZDĚLÁVÁNÍ

Organizmus a prostředí

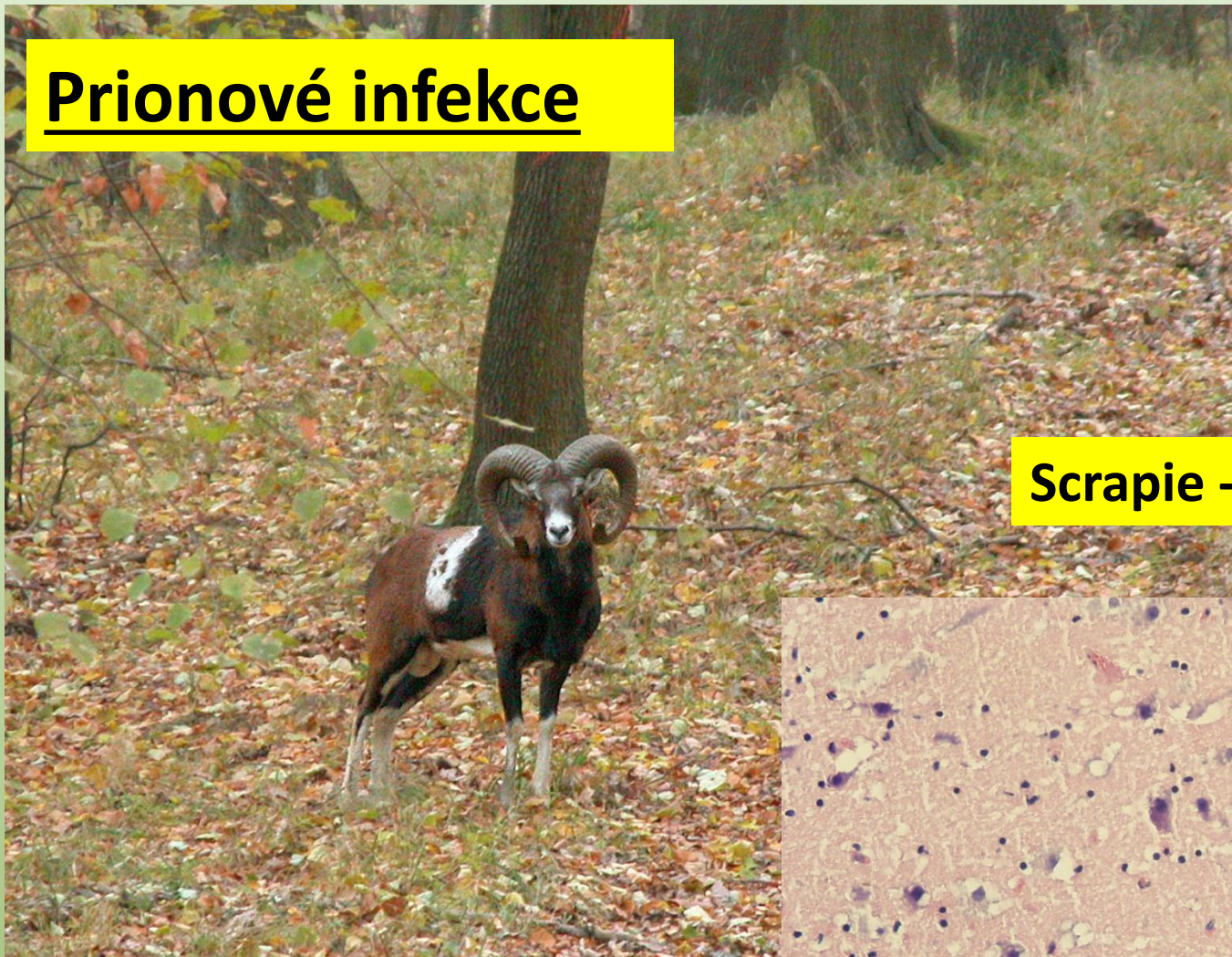
Vhodné životní prostředí - základ dobrého zdravotního stavu



- biotop a druhová pestrost
- původní a nepůvodní druhy
- cíl chovu
- zdravotní (nálezová) situace v oblasti

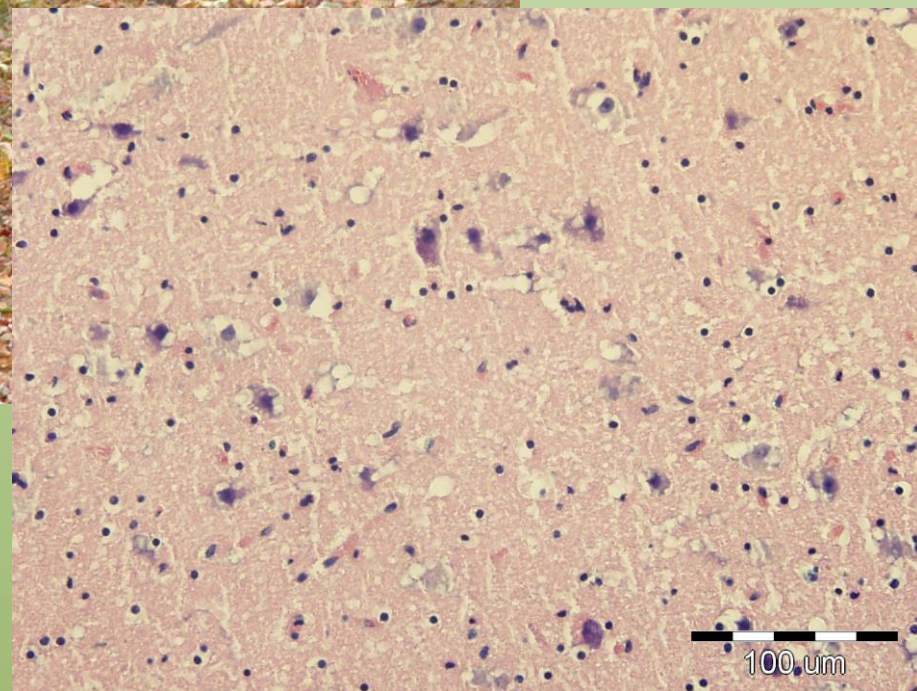


Prionové infekce



Scrapie - muflon

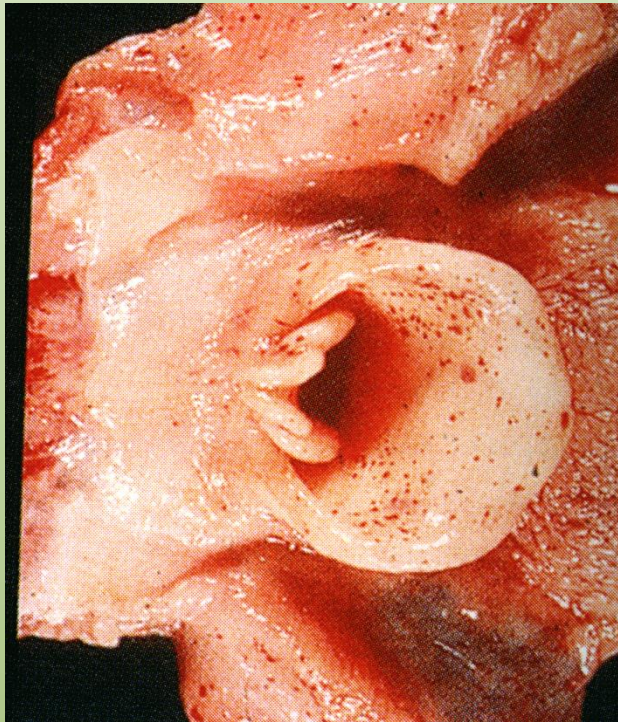
CWD – chronické chřadnutí jelenovitých



Rozdělení chorob

Dle původce onemocnění:

- virová onemocnění
- bakteriální onemocnění
- nemoci vyvolané plísněmi
- parazitární onemocnění
- metabolická onemocnění



Dle jednotlivých
druhů zvěře





Virová onemocnění

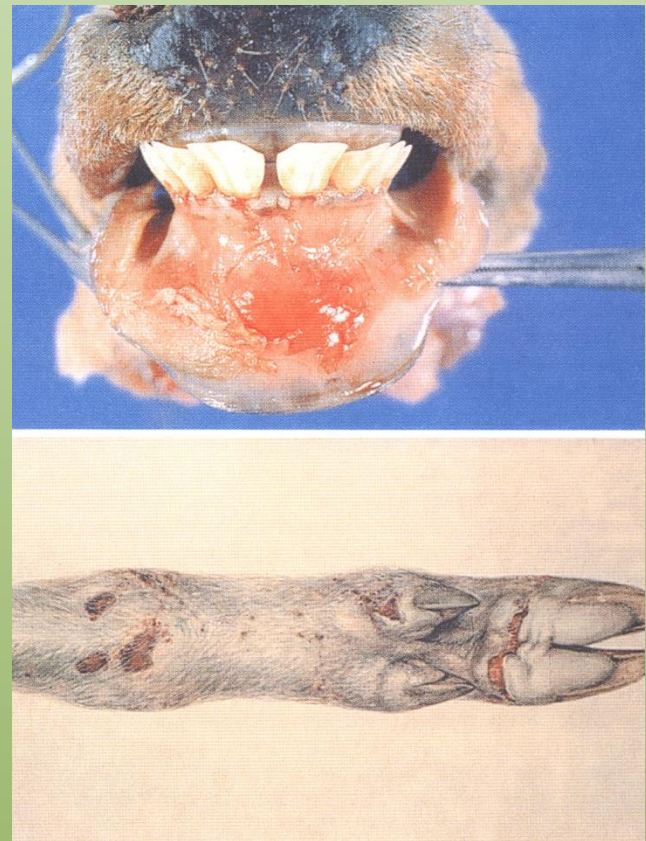
VZTEKLINA!!!

- teplokrevní živočichové
- urbánní forma
- sylvatická forma
- rabiátní průběh
- tichá forma
- vakcinace – perorální
 - injekční



Virová onemocnění

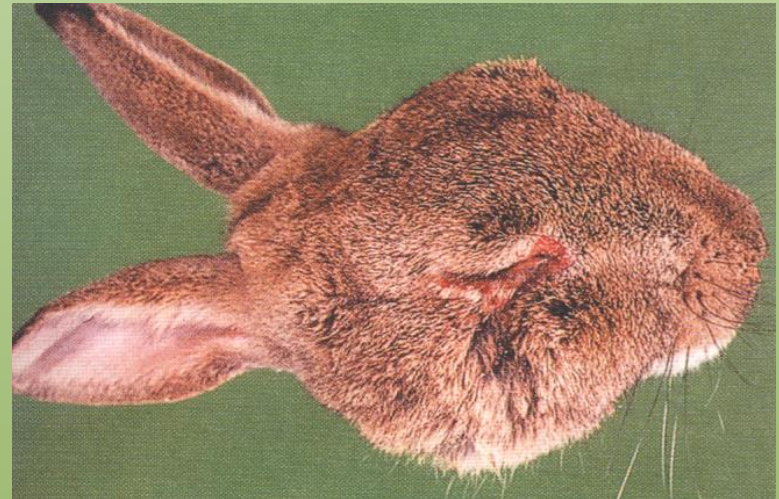
- slintavka a kulhavka - ojedinělý výskyt



Myxomatóza králíků



- Poxvirus
- Vektorem krevsající hmyz
- Sezónní výskyt



Aujezskyho nemoc

Původce: *Herpes virus suis typ I*

Onemocní: prase domácí, prase divoké, skot, koza, ovce (muflon), kočka, pes, norek, liška, jezevec, vačice, kojot, jelen, myš, králík, mýval a potkan

Experimentální infekce: osel, kůň, krysa, morče, fretka, makak, svišť, ježek, šakal, ondatra, dikobraz, netopýr, kur domácí , kachna domácí i divoká, husa, holub, krůta, luňák, a krahujec

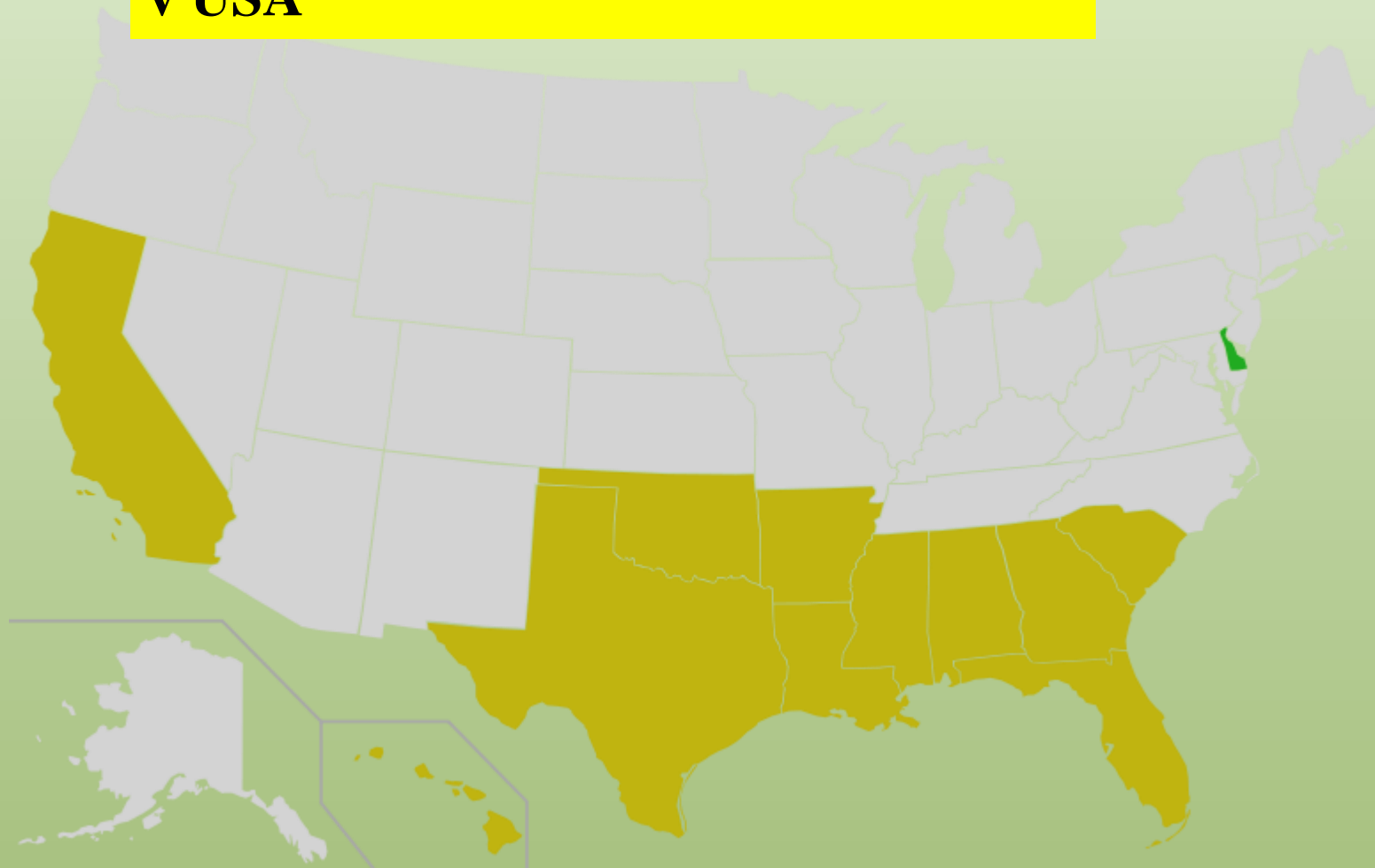
Hlavní rezervoárový druh a zdroj onemocnění: prase domácí, prase divoké



**POČET VYŠETŘENÝCH A POZITIVNÍCH PRASAT DIVOKÝCH
V JEDNOTLIVÝCH KRAJÍCH** *Aujezskyho nemoc*

Kraj	Počet vzorků 8. 2011 - 5. 2012	Počet pozitivních	% pozitivních
Jihočeský	1 110	389	35
Jihomoravský	328	129	39
Karlovarský	107	31	29
Královéhradecký	386	120	31
Liberecký	263	100	38
Moravskoslezský	118	46	39
Olomoucký	218	65	29
Pardubický	230	86	37
Plzeňský	569	153	27
Středočeský	475	151	31
Ústecký	117	47	40
Vysočina	393	128	32
Zlínský	235	93	39
Celkový počet vyšetření	4 549	1 538	33

**AN – seropozitivní nálezy u divokých prasat
v USA**



AN u kočky

- Vysoká vnímavost
- alimentární cesta infekce
- Horizontální šíření v době salivace (1-4 dny PI) – před úhynem
- Malý význam – kočka se v tomto období téměř nepohybuje
- Indikátor přítomnosti AN na farmě !!



AN u psa

Pseudorabies – změny chování - chybí
útočnost

Totální svědivost – vykousání lezí až na kost

Vždy končí úhynem postiženého jedince

Vakcinace – dosud se neprovádí, problematiky
zavlečení viru na území prosté AN



Fibropapilomatóza









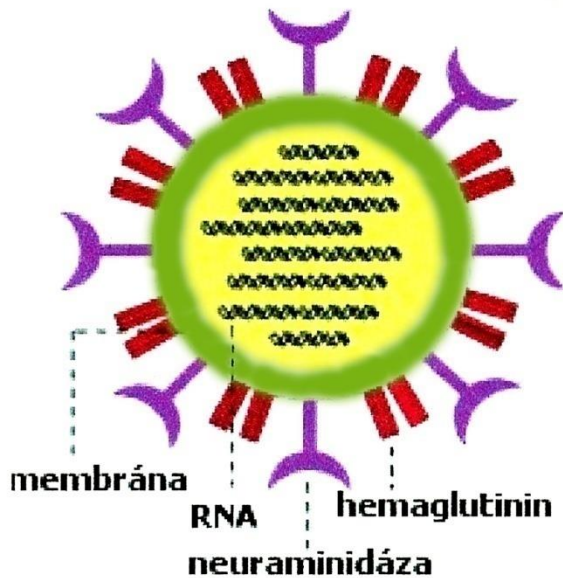
Fibropapilom – daněla

Virové choroby

Influenza avium – ptačí chřipka

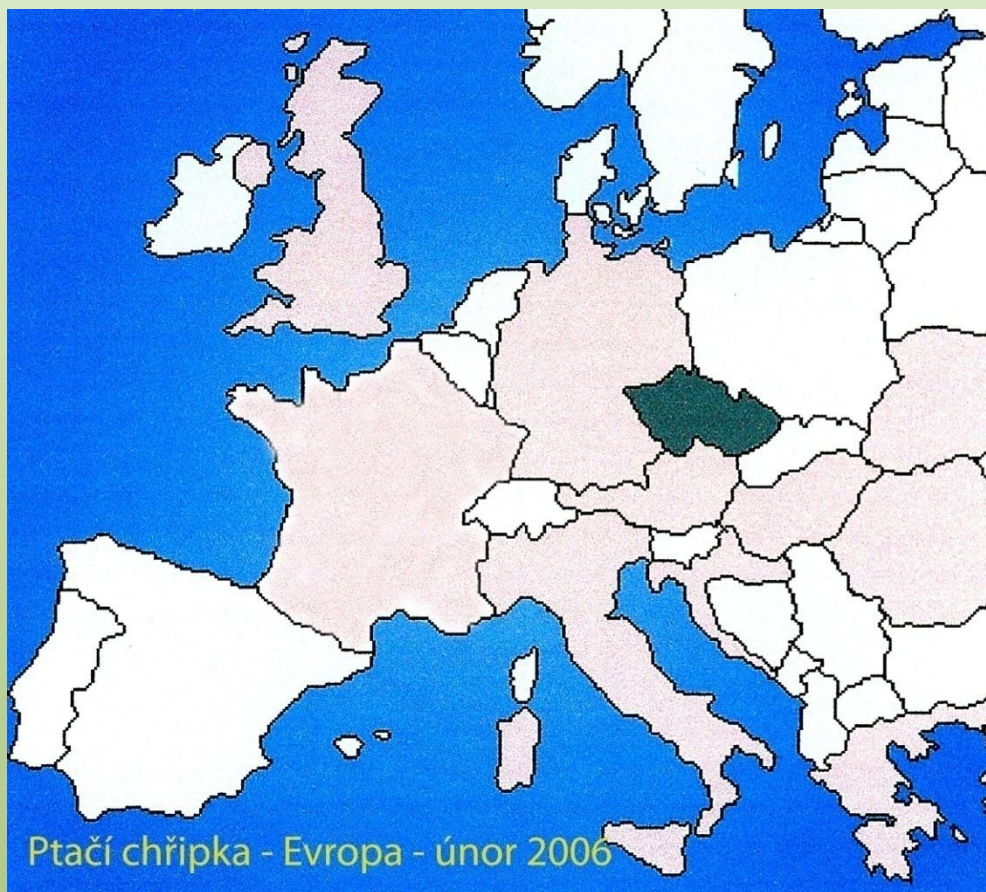


H5N1



Typ A pro zvířata i člověka, typy B a C - lidé

Kapsidové proteiny –
16 typů hemaglutininu
9 typů neuraminidáz



Lehčí forma – zježené peří
pokles snůšky

Akutní forma – zvýšení teploty, úhyn

Virové choroby

Newcastlská nemoc

- *paramyxovirus, horizontální šíření, inkubace 4-7 týdnů*
- *obecné klinické příznaky, morbidita a mortalita až 100 %*
- *vakcinace – AVIPEST*



Virové choroby

Mramorovaná slezina bažantů (MSD)

- *adenovirus, výskyt od 4 týdnů, nosnice, typický PA nález*
- *výborná tělesná kondice, slezina, plíce, myokard, mortalita 5-20 %*
- *iniciace onemocnění stresem – koncentrace, aktivita*



Mramorovaná slezina - bažant

